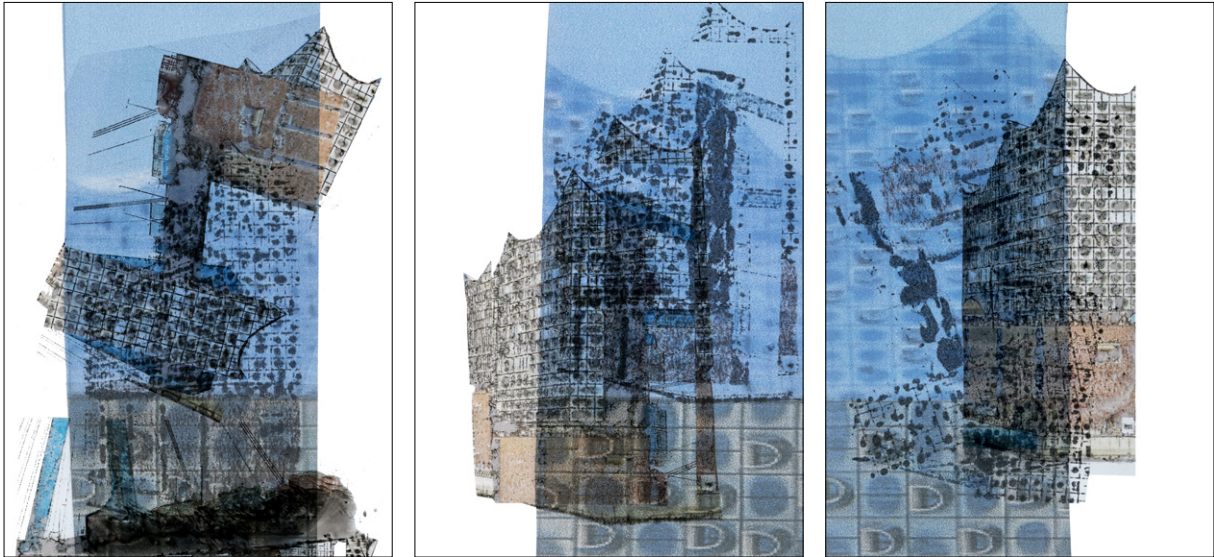


SABINE ENGEL



## WAHRZEICHEN



Triptychon á 70 x 100 cm, 2016

Mixed Media Technik, Inkjetprint auf Vlies

rückseitig signiert und datiert

---

### AUSSTELLUNG

bei WEISSER RAUSCH Musik & Theater

in der gesamten Bunkerrauschen-Spielzeit 2016 – 2017

### SEPTEMBER 2016 – FEBRUAR 2017

Atelier im Medienbunker | Feldstraße 66, 20359 Hamburg, 4. Stock

Termine und Details auf [www.bunkerrauschen.de](http://www.bunkerrauschen.de)

„Wahrzeichen“ verdankt seine Entstehung der Eröffnung der Elbphilharmonie 2017. Deren bauliche Elemente bilden die Grundlage des Triptychons. Sie wurden von der Hamburger Künstlerin Sabine Engel mit den Mitteln der Collage, der Malerei und der Graphik interpretiert. Bildgebende Verfahren setzte sie zur endgültigen Fertigstellung des Kunstwerkes ein.

Sabine Engel, geboren 1954 in Ludwigsburg, Studium der Medizin, 30 Jahre Fachärztin für Allgemeinmedizin in eigener Praxis. Seit 2000 freischaffende, bildende Künstlerin in Hamburg, Mitglied beim BBK-Hamburg, Gruppen- und Einzelausstellungen.

Das Triptychon ist käuflich zu erwerben. Bei Interesse nehmen Sie bitte Kontakt auf.

[www.sabine-engel-hamburg.de](http://www.sabine-engel-hamburg.de)